

## 请您诊断

## 病例 172

**病例资料** 患者,女,48 岁。无明显诱因出现头痛 4 月余,位置不固定,休息后可缓解。查体:无神经系统阳性体征。术前实验室检查:促肾上腺皮质激素 96.2 pg/mL(正常值 7.0~65.0 pg/mL)。其余常规实验室指标及胸部 CT 未见异常。头部 CT 及 MRI 见图 1~10。

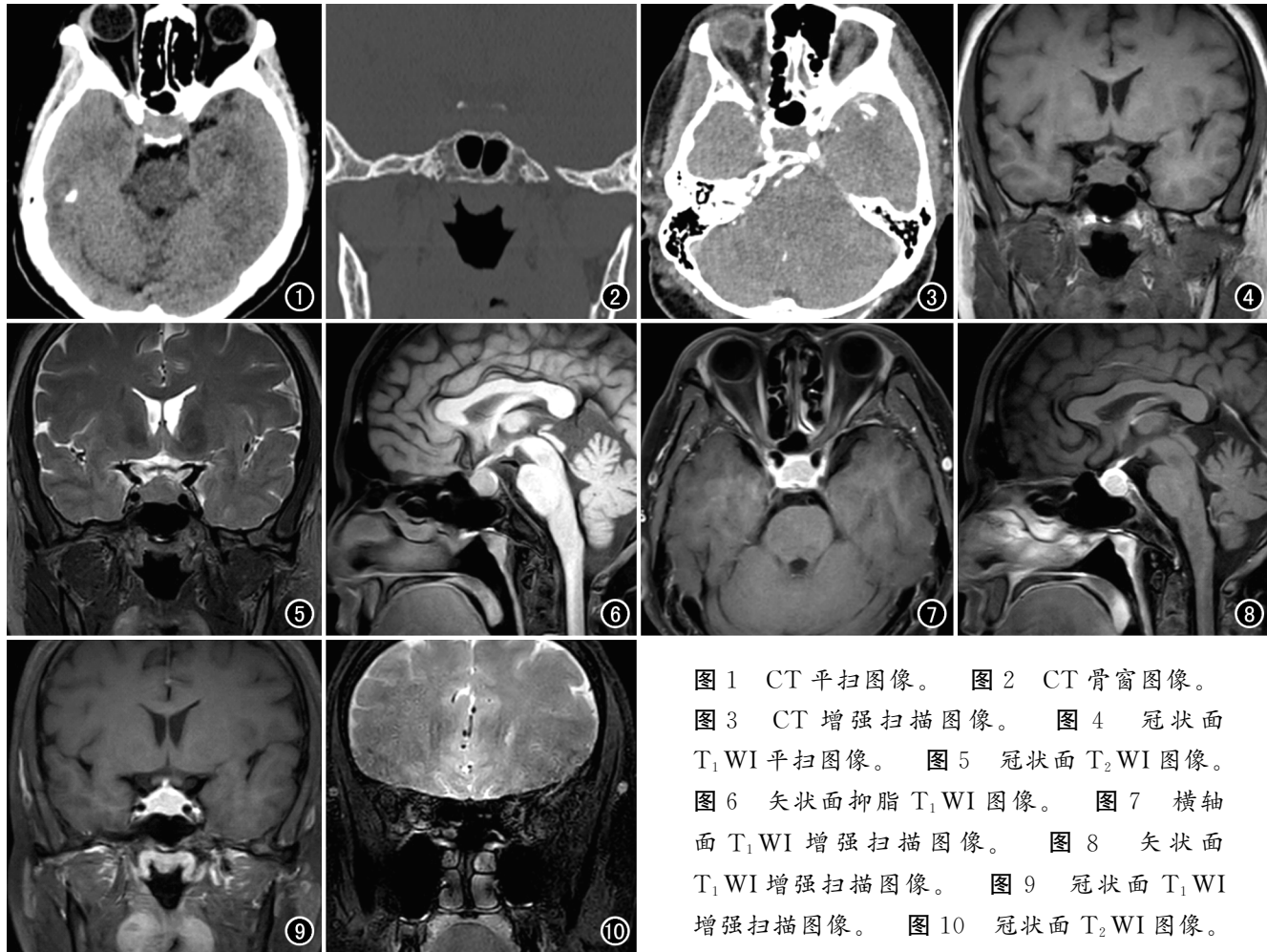


图 1 CT 平扫图像。图 2 CT 骨窗图像。图 3 CT 增强扫描图像。图 4 冠状面 T<sub>1</sub>WI 平扫图像。图 5 冠状面 T<sub>2</sub>WI 图像。图 6 矢状面抑脂 T<sub>1</sub>WI 图像。图 7 横轴面 T<sub>1</sub>WI 增强扫描图像。图 8 矢状面 T<sub>1</sub>WI 增强扫描图像。图 9 冠状面 T<sub>1</sub>WI 增强扫描图像。图 10 冠状面 T<sub>2</sub>WI 图像。

**栏目说明** 为了增加与读者的交流和互动,本刊从 2007 年开始设立《请您诊断》栏目,欢迎广大读者参加分析诊断,我们将请专家对图像和分析进行点评,共同提高。

当期答案在 2 个月后的杂志上公布(如 1 月份的问题答案在 3 月份的杂志上公布),读者须在间隔的时间内将答案及相关诊断依据寄至编辑部(以寄出邮戳日期为准,第 1 期的答案在 3 月 20 日之前寄回有效,逾期无效,以后每期依此类推),同时欢迎 E-mail 参与答题。本刊自设立《请您诊断》栏目以来,得到了广大读者的大力支持,现将 2026 年度本栏目的奖励办法公布如下:按全年参与答题的读者诊断正确的次数排序。第 1 名邀请参加下一年度本刊的学术会议并免会务费;第 2 名邀请参加下一年度本刊的学术会议并免一半的会务费;第 3~5 名免费赠送下一年度本刊全年杂志各一套。获奖名单将在明年的杂志上公布,欢迎广大读者继续踊跃参与!